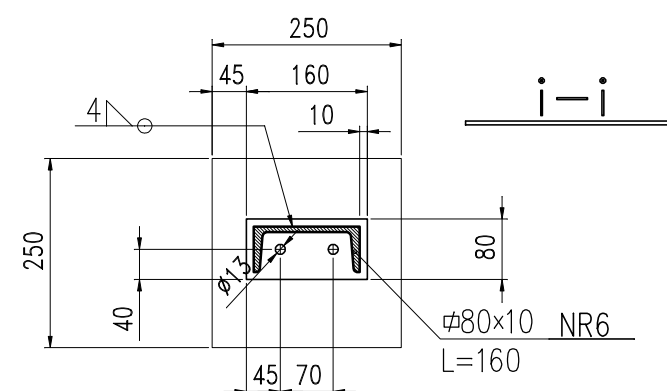
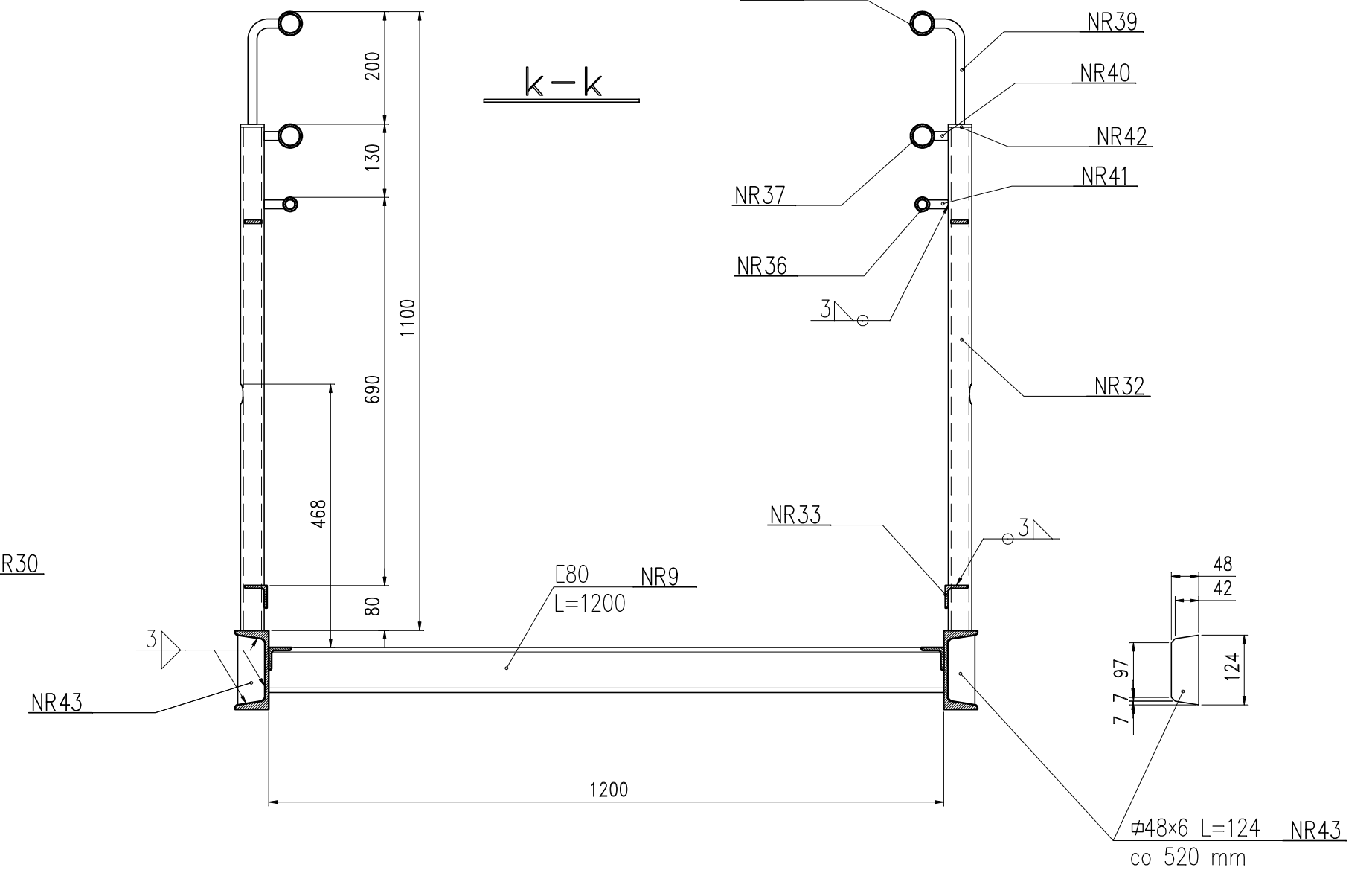

[illegible]

1. Wymiary na rysunku podane w "mm".
2. Na przekrojach pominięto kraty pomostowe.
3. Wykonanie elementów pochylni należy poprzedzić wykonaniem próbnych wykopów lokalizujących rzeczywiste usytuowanie mediów w gruncie.

W przypadku kolizji z przewodami w miejscu lokalizacji projektowanych fundamentów należy dostosować konstrukcję projektowanej pochylni do istniejącego rozmieszczenia przewodów na etapie nadzoru autorskiego.

		Przedsiębiorstwo "ELPROJEKT" Sp z o.o w ELBLĄGU 82-300 Elbląg, ul. Junaków 3, tel/fax. 0-55 233-555-02	
Inwestor: Zadanie wykonawca:	Dom Pomocy Społecznej ul. Pułaskiego 1c, 82-300 Elbląg Dobudowa szczytu windy wraz z rozwiązaniem komunikacyjnym do bud. Środowiskowego Domu Samopomocy Filia nr I przy ul. Podgórznej w Elblągu		
Nazwa rysunku:		POCHYLNIA – PRZEKROJE	
Skala:	Data:	Stadium:	Nr rysunku:
1:10	08.2012	PB	34
Zespół autorski: inż. S. Kolodziejek tech. G. Lubacha		Uprawnienia: 1115/EL/87	
Zespół sprawdzający: mgr inż. E. Szczerba		Podpis: 153/01/OL	